

Дитячий мотоцикл

**JT5188**

# ІНСТРУКЦІЯ

з експлуатації



Для більш ефективного захисту Вашої дитини перед початком використання мотоциклу слід уважно ознайомитися з інструкцією та дотримуватися неї.  
Збережіть інструкцію для подальшого використання.

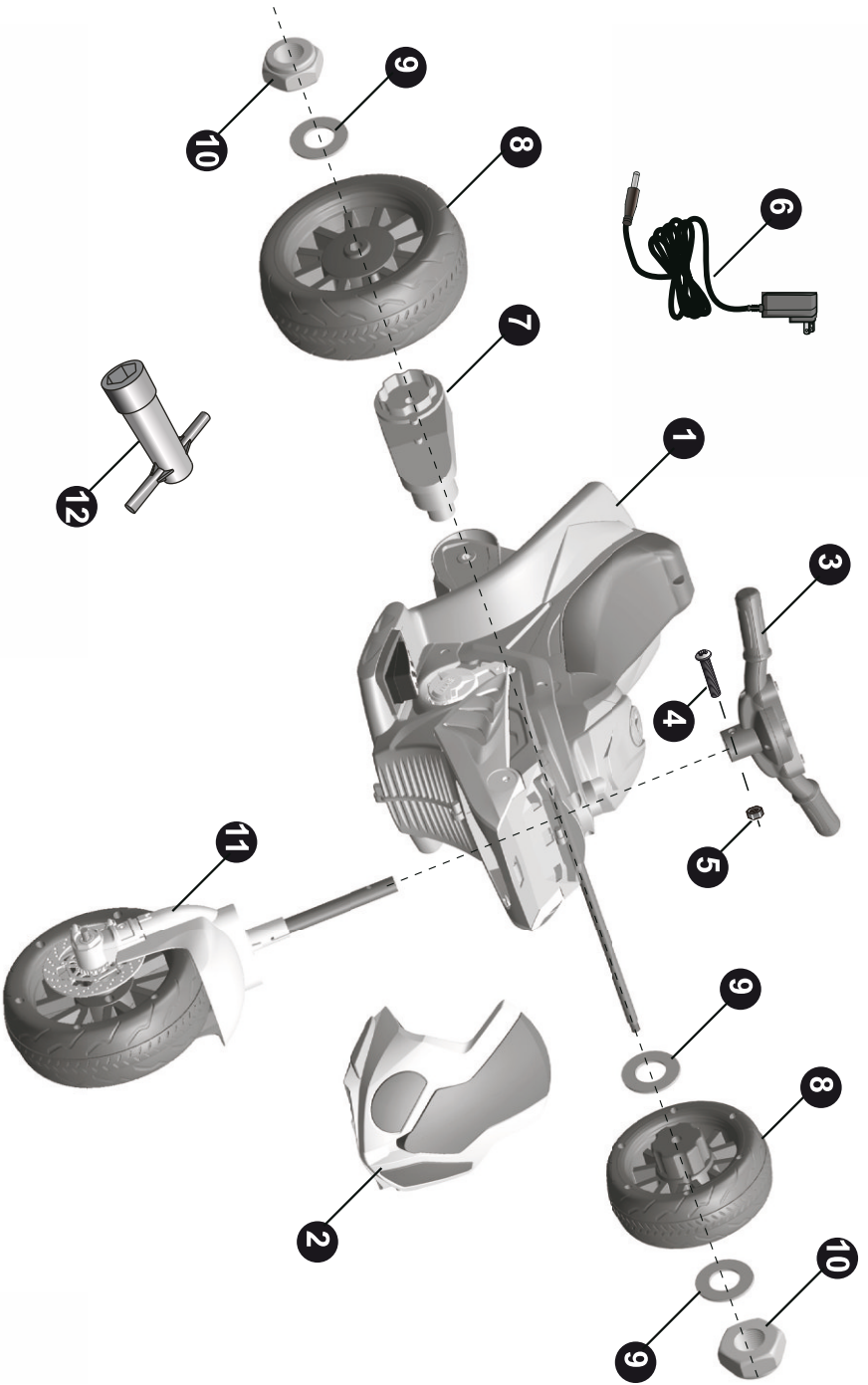
## Специфікація

Акумулятор	6V4AH
Зарядний пристрій	6V-500mA
Максимальна вантажопідйомність	20 кг
Рекомендований вік	1,5-3 років
Розмір мотоцикла	66*37*44 мм
Тривалість зарядки	8-12 годин

## Комплектація

№	Деталь	Кількість
1	Корпус	1
2	Передня накладка	1
3	Кермо	1
4	Болт М5х35	1
5	Гайка Ø5	1
6	Зарядний пристрій	1
7	Мотор	1
8	Задні колеса	2
9	Прокладка Ø8	3
10	Гайка	2
11	Переднє колесо	1
12	Гайковий ключ	2

# Складання



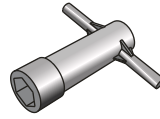
Комплектація може відрізнятися від заявленої

## Складання

Деякі комплектуючі складаються з обох боків  
Інструменти;



Викрутка  
(не входить до комплекту)

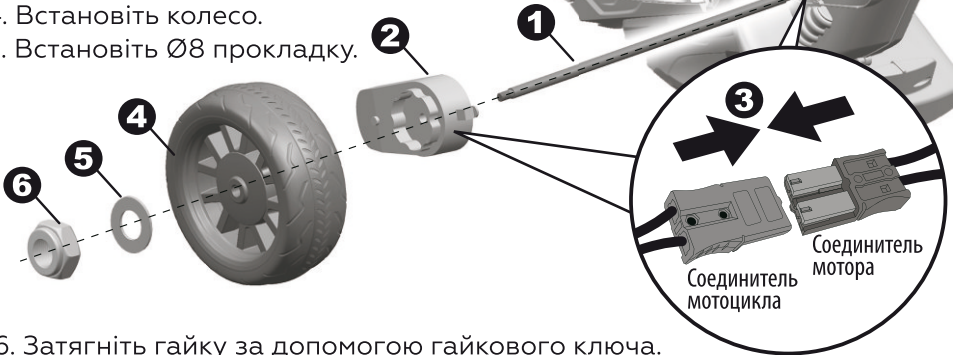


Гайковий ключ

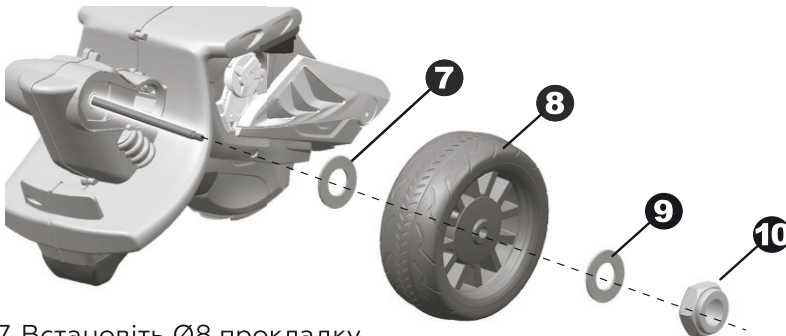
## Заднє колесо

Переверніть корпус мотоцикла. Зніміть з задньої осі.

1. Встановіть задню вісь.
- 2,3 Встановіть мотор на вісь та підключіть дроти.
4. Встановіть колесо.
5. Встановіть Ø8 прокладку.



6. Затягніть гайку за допомогою гайкового ключа.

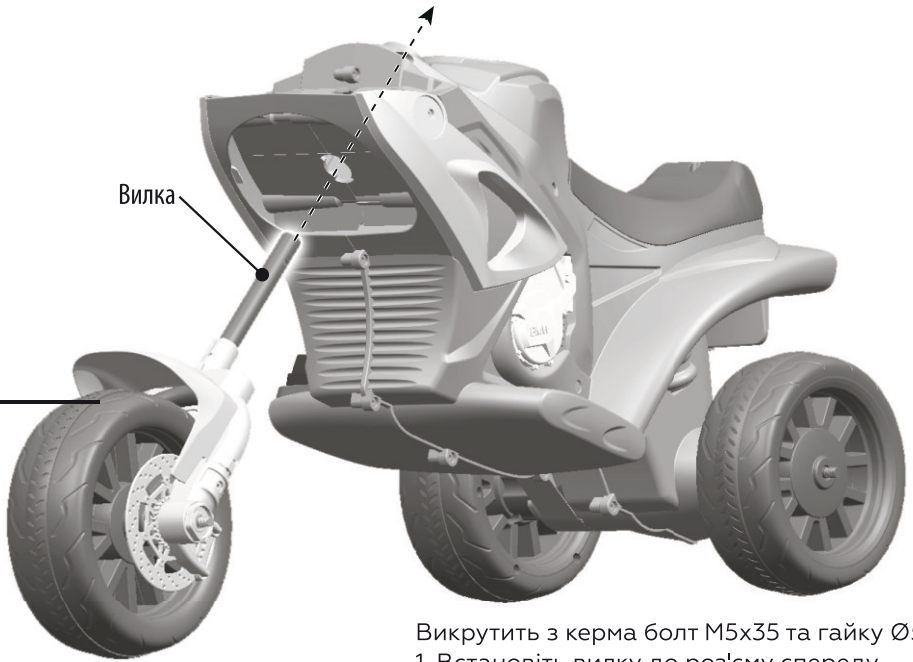


7. Встановіть Ø8 прокладку.
8. Встановіть колесо.
9. встановіть Ø8 прокладку.
10. Затягніть гайку за допомогою гайкового ключа.

Кермо

Вилка

1



Викрутити з керма болт M5x35 та гайку Ø5

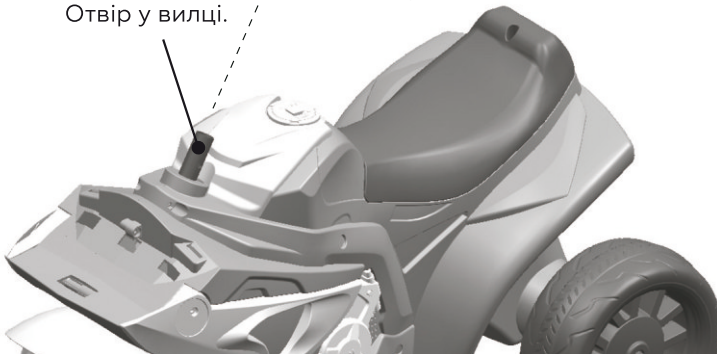
1. Встановити вилку до роз'єму спереду корпусу мотоцикла.
2. Встановити кермо на верхню трубу вилки.
3. Вирівняти отвори на кермі та трубі.
4. Зафіксувати кермо за допомогою болта M5x35 та гайки Ø5.

2

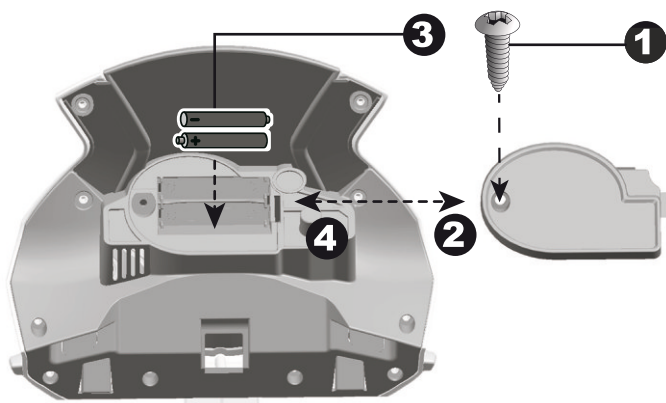
3

4

Отвір у вилці.



## Встановлення батарейок (не входить до комплекту)



1. За допомогою викрутки викрутити болти на кришці відсіку для батарейок на кермі.
2. Зніміть кришку.
3. Встановіть 2 батарейки типу AAA у відповідності з полярністю.
4. Закрийте та зафіксуйте кришку відсіку для батарейок.



5. Підключіть дрід передньої накладки з дротом мотоцикла.
6. Встановіть підключену передню накладку до роз'ємів на корпусі мотоцикла.

## Підключення живлення



1. За допомогою викрутки викрутити болти та знімати сидіння.
2. Знімати сидіння.
3. Підключити дрот мотору та мотоциклу.
4. Встановити сидіння.



## Керування мотоциклом



1. Кнопка ввімкнення звуків (якщо в комплектації).
2. Педаль.

## Керування мотоциклом

1. Вставте штекер зарядного пристрою в гніздо для зарядки.
2. Підключіть зарядний пристрій до розетки.
3. Після повної зарядки акумулятора відключіть зарядний пристрій.
4. Зарядку акумулятора повинні проводити тільки дорослі.
5. Якщо мотоцикл не використовується на протязі тривалого часу, рекомендується зарядити акумулятор повністю, потім проводити зарядку 1 раз на місяць. Це подовжить строк служби.
6. Заряджайте на протязі 4-6 годин під час першої зарядки. Не заряджайте мотоцикл довше 10 годин. Акумулятор може нагріватися під час зарядки.
7. Після першої зарядки, заряджайте на протязі 8-12 годин але не більше 20.
8. Щоб уникнути пошкодження роз'ємів для підключення зарядного пристрою обережно підключайте та відключайте кабель зарядного пристрою.



# Технічні неполадки та їх усунення

Проблема	Причина	Усунення проблеми
Мотоцикл не рухається	<ol style="list-style-type: none"><li>1. Акумулятор розряджений.</li><li>2. Недостатній контакт із акумулятором.</li><li>3. Акумулятор несправний.</li><li>4. Погано зафіксовані колеса.</li></ol>	<ol style="list-style-type: none"><li>1. Зарядіть акумулятор.</li><li>2,3. Перевірте справність акумулятора.</li><li>4. Підкрутіть гайки, які фіксують.</li></ol>
Акумулятор не заряджається	<ol style="list-style-type: none"><li>1. Роз'єми акумулятора не зафіксовано.</li><li>2. Відсутність живлення.</li><li>3. Зарядний пристрій несправний.</li></ol>	<ol style="list-style-type: none"><li>1. Зафіксуйте роз'єми.</li><li>2. Спробуйте під'єднатись до мережі пізніше.</li><li>3. Змініть зарядний пристрій.</li></ol>
Дія акумулятора нетривала	<ol style="list-style-type: none"><li>1. Недостатній заряд акумулятора.</li><li>2. Колеса забруднені.</li><li>3. Мотоцикл перевантажений.</li></ol>	<ol style="list-style-type: none"><li>1. Зарядіть батарею.</li><li>2. Змініть батарею.</li></ol>
Мотоцикл їде надто повільно	<ol style="list-style-type: none"><li>1. Акумулятор недостатньо заряджений.</li><li>2. Колеса забруднені.</li><li>3. Мотоцикл перевантажений.</li></ol>	<ol style="list-style-type: none"><li>1. Необхідно заряджати акумулятор своєчасно.</li><li>2. Очистіть колеса.</li><li>3. Не перевантажуйте мотоцикл.</li></ol>
Акумулятор нагрівається та шумить під час зарядки	<ol style="list-style-type: none"><li>1. В акумуляторі проходить хімічна реакція.</li></ol>	<ol style="list-style-type: none"><li>1. Така реакція характерна для процесу зарядження</li></ol>
Низький рівень зарядки	<ol style="list-style-type: none"><li>1. Акумулятор несправний.</li><li>2. Відсутність електрики в мережі.</li><li>3. Мотоцикл перевантажений.</li><li>4. Поверхня, на якій знаходиться авто мобіль, нерівна.</li></ol>	<ol style="list-style-type: none"><li>1. Замініть акумулятор.</li><li>2. Спробуйте під'єднати до мережі пізніше.</li><li>3. Не перевантажуйте мотоцикл.</li><li>4. Використовуйте мотоцикл тільки на рівній поверхні.</li></ol>

## Запобіжні заходи

1. Мотоцикл розраховано на одну дитину від 1,5 до 3 років та витримує максимальне навантаження 20 кг.
2. Щоб уникнути пошкодження редуктора та механізмів уникайте перевантаження дитячого транспорту.
3. Не дозволяйте дітям кататися удвох, перевозити вантажі або буксувати.
4. Не змінюйте різко напрямлення руху мотоцикла.
5. Не допускайте катання дорослих.
6. Мотоцикл дозволяється використати тільки під наглядом дорослих.
7. Щоб не допускати травм дітей через дрібні деталі, зберігайте всі деталі та пакети в недоступному для дітей місці.
8. Не рекомендується використати мотоцикл на проїжджій частині, схилах, та інших небезпечних місцях.
9. Мотоцикл дозволяється використати в теплу суху погоду. Уникайте дощу та прямого контакту з водою.
10. Своєчасно очищуйте мотоцикл від пилу та бруду. Допускається чистка сухою або трохи вогкою тканиною без використання абразивних речовин що чистять.
11. Для змащування рухомих деталей, коліс та елементів керування використовуйте легкі масла.
12. Контакти підключення живлення не повинні бути замкнені накоротко.
13. Перед використанням перевіряйте місця фіксування деталей.
14. Мотоцикл слід зберігати вдалині від джерел тепла щоб уникнути пошкодження пластикових деталей.

**\*Комплектація може відрізнятись від заявленої  
Бажаємо Вам приємного катання!**